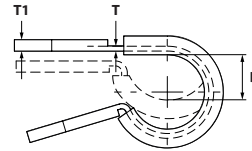
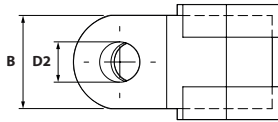


## ABRAZADERA ISOFÓNICA TIPO "L" - DIN 3016

RUBBER LINED P-CLIP  
 COLLIERS DE FIXATION AVEC CAOUTCHOUC  
 ROHRSCHELLEN MIT GUMMIEINLAGE



CAJA / BOX / BOÎTE

CÓDIGO Code / Code	CÓDIGO Code / Code	CÓDIGO Code / Code	CÓDIGO Code / Code	CÓDIGO Code / Code	CÓDIGO Code / Code	MEDIDA Measure / Mesure	T	T1	D2	
B - 15mm W1	B - 15mm W4	B - 20mm W1	B - 20mm W4	B - 25mm W1	B - 25mm W4	D m.m.	m.m.	m.m.	B-15/B-20/B-25 m.m.	
ABLI1506	ABLI21506	-	-	-	-	6	0,6	1,6	6,4/8,4/10,5	50
ABLI1508	ABLI21508	-	-	-	-	8	0,6	1,6	6,4/8,4/10,5	50
ABLI1510	ABLI21510	-	-	-	-	10	0,6	1,6	6,4/8,4/10,5	50
ABLI1512	ABLI21512	-	-	-	-	12	0,8	1,8	6,4/8,4/10,5	50
ABLI1514	ABLI21514	ABLI2014	ABLI22014	ABLI2514	ABLI22514	14	0,8	1,8	6,4/8,4/10,5	50
ABLI1516	ABLI21516	ABLI2016	ABLI22016	ABLI2516	ABLI22516	16	0,8	1,8	6,4/8,4/10,5	50
ABLI1518	ABLI21518	ABLI2018	ABLI22018	ABLI2518	ABLI22518	18	0,8	1,8	6,4/8,4/10,5	50
ABLI1520	ABLI21520	ABLI2020	ABLI22020	ABLI2520	ABLI22520	20	0,8	1,8	6,4/8,4/10,5	50
ABLI1522	ABLI21522	ABLI2022	ABLI22022	ABLI2522	ABLI22522	22	0,8	1,8	6,4/8,4/10,5	50
ABLI1524	ABLI21524	ABLI2024	ABLI22024	ABLI2524	ABLI22524	24	0,8	1,8	6,4/8,4/10,5	50
ABLI1526	ABLI21526	ABLI2026	ABLI22026	ABLI2526	ABLI22526	26	0,8	1,8	6,4/8,4/10,5	50
ABLI1528	ABLI21528	ABLI2028	ABLI22028	ABLI2528	ABLI22528	28	0,8	1,8	6,4/8,4/10,5	25
ABLI1530	ABLI21530	ABLI2030	ABLI22030	ABLI2530	ABLI22530	30	0,8	1,8	6,4/8,4/10,5	25
ABLI1532	ABLI21532	ABLI2032	ABLI22032	ABLI2532	ABLI22532	32	0,8	1,8	6,4/8,4/10,5	25
ABLI1534	ABLI21534	ABLI2034	ABLI22034	ABLI2534	ABLI22534	34	0,8	1,8	6,4/8,4/10,5	25
ABLI1536	ABLI21536	ABLI2036	ABLI22036	ABLI2536	ABLI22536	36	0,8	1,8	6,4/8,4/10,5	25
ABLI1538	ABLI21538	ABLI2038	ABLI22038	ABLI2538	ABLI22538	38	0,8	1,8	6,4/8,4/10,5	25
ABLI1540	ABLI21540	ABLI2040	ABLI22040	ABLI2540	ABLI22540	40	0,8	1,8	6,4/8,4/10,5	25
ABLI1542	ABLI21542	ABLI2042	ABLI22042	ABLI2542	ABLI22542	42	0,8	1,8	6,4/8,4/10,5	20
ABLI1544	ABLI21544	ABLI2044	ABLI22044	ABLI2544	ABLI22544	44	0,8	1,8	6,4/8,4/10,5	20
ABLI1546	ABLI21546	ABLI2046	ABLI22046	ABLI2546	ABLI22546	46	0,8	1,8	6,4/8,4/10,5	10
ABLI1548	ABLI21548	ABLI2048	ABLI22048	ABLI2548	ABLI22548	48	0,8	1,8	6,4/8,4/10,5	10
ABLI1550	ABLI21550	ABLI2050	ABLI22050	ABLI2550	ABLI22550	50	0,8	1,8	6,4/8,4/10,5	10

### CARACTERÍSTICAS Y VENTAJAS

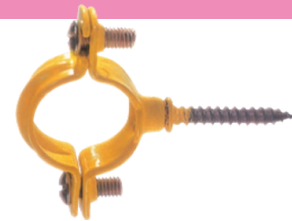
- Abrazadera de acero con cubierta interior en goma EPDM.
- Apta para la sujeción de tubo, cableado eléctrico, mangueras, etc.
- La cubierta interior protege el tubo en la instalación y evita el deslizamiento.
- Instalación rápida y sencilla con multitud de aplicaciones.

### CHARACTERISTICS AND ADVANTAGES

- Steel clamp with EPDM rubber inner cover.
- Suitable for tube clamping, electrical wiring, hoses, etc.
- The inner cover protects the pipe in the installation and prevents slippage.
- Quick and easy installation with many applications.

## ABRAZADERA PLASTIFICADA GAS CON TORNILLO

PLASTIC GAS HOSE CLAMP WITH SCREW  
 COLLIER EN PLASTIQUE GAZ AVEC VIS  
 KUNSTSTOFFKLEMM GAS MIT SCHRAUBE



CAJA / BOX / BOÎTE

CÓDIGO Code / Code	MEDIDA Measure / Mesure	APERTURA / W1 Range / Ouverture	
	Ø m.m.	Ø max. - Ø min m.m.	
ABTPT12	12	11-12	100
ABTPT15	15	15-16	100
ABTPT18	18	17-18	100
ABTPT22	22	21-22	50
ABTPT28	28	27-28	50
ABTPT35	35	34-35	50